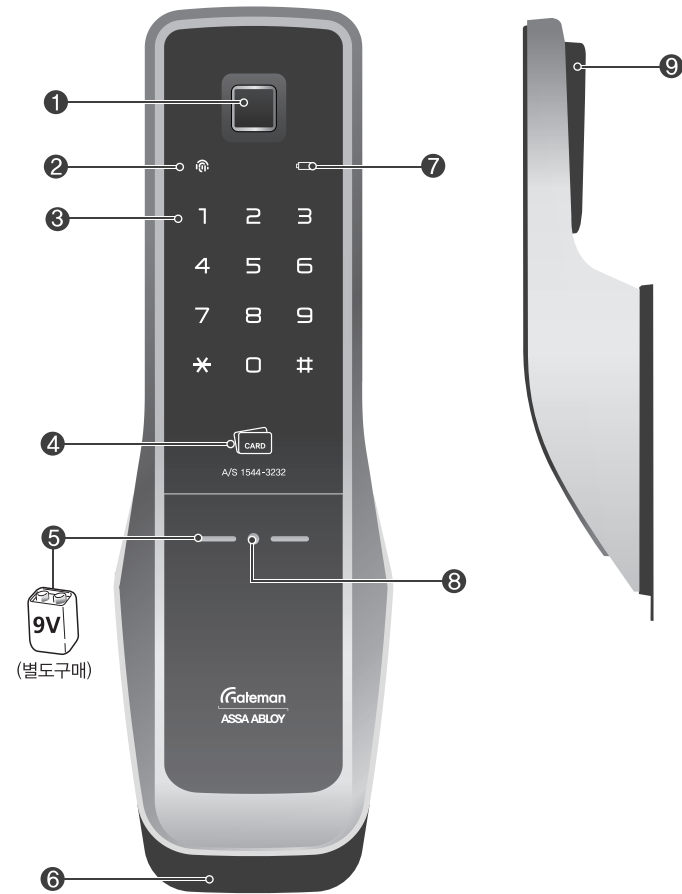
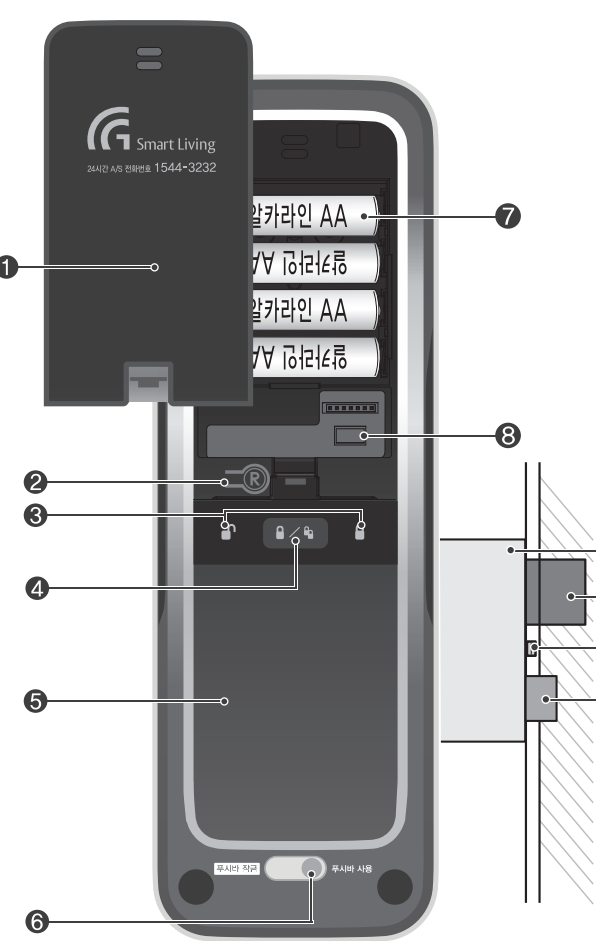


1. 실외부 (프론트 바디)



※ 제품의 일부 사양 및 디자인, 모델명은 시리즈별로 다를 수 있습니다.

4. 실내부 (메인 바디)



2. 구성품 안내

		<ul style="list-style-type: none"> • 사용설명서 • 시공지본 • 건전지 4개 • 카드키 4개 • 제품보증서 • 경보스티커 • 스크류 • 샤프트/고정핀
실외부 (프론트바디)	실내부 (메인바디)	
		별매품 <ul style="list-style-type: none"> • 스마트리빙팩 • 리모컨 • 스마트리빙 브릿지
스트라이크(좌수/우수)	모티스	

3. 제품규격

구 성 품	제 품 사 양	비 고
실외부(프론트바디)	87(W) X 275(H) X 57(D)mm, ABS	정격전압: DC 6V / 동작온도: -15~55°C
실내부(메인바디)	84(W) X 253(H) X 50(D)mm, ABS	센서동작온도(고온): 55°C
건전지	1.5V AA(LR6) 알카라인 건전지4개(1일 1회 사용기준 1년 사용가능)	
제품의 종류	직류, 비내화형, 온도센서식, 비열쇠식, 주커도어록(D-NF-T-NK-M)	
음 선	리모컨 무선	음선(별도구매)
	스마트리빙팩 무선 보안 시스템	음선(별도구매)

※ 사용기간은 건전지 수명에 따라서 다소 차이가 날 수 있습니다.

7. 아이콘 설명

비밀번호 및 사용자 번호

	사용자 비밀번호	일반모드에서 가장 기본으로 사용하는 비밀번호 (4~10자리)
	마스터 비밀번호	마스터 모드 설정 및 관리에 필요한 비밀번호 (4~10자리)
	방문자 비밀번호	일정 기간 방문하는 사람을 위해 사용자 비밀번호와 별도로 설정할 수 있는 비밀번호 (4자리)
	일회용 비밀번호	한 번만 사용 가능한 일회용 비밀번호, 1회 사용 후 자동 삭제 (4자리)
	사용자 번호	마스터 모드에서 사용자 개별 관리를 위해 각 사용자에게 부여하는 번호 (2자리, 01~99, 100번째 등록은 00으로 등록.)

인증 매체 및 등록

	지문	실외부의 지문입력부에 지문을 입력합니다. (지문 모델에 해당)
	카드키	실외부의 카드키 터치부에 카드키를 입력합니다. (카드키 모델에 해당)
	등록버튼 (R 버튼)	실내부의 건전지 덮개를 열고, (R) (등록)버튼을 입력합니다.

기타

- 손바닥으로 실외부의 번호판 터치부를 터치합니다.
- 추가 설정을 위해 X 을 눌렀을 때, 되돌아가는 범위입니다.

9. 기능설정 (일반모드) 공장출하 기본설정

일반모드는 누구나 편리하게 도어락 설정이 가능한 모드입니다. 사용자 비밀번호 외에 2개 (방문자, 일회용)의 비밀번호와 부가기능을 설정할 수 있습니다. * 계속 / R 종료

사용자 비밀번호												
등록	R	U	U	R								
카드키												
등록	R	C	R									
지문												
등록	R	*	F	*	R							
지문 등록 권장 방식												
지문 반복 등록(총 8회) 과정 중 서로 다른 손가락의 지문을 입력할 경우에도 등록이 가능하지만, 등록할 지문의 보안성과 인증률 향상을 위하여 동일한 손가락의 지문을 지문입력부에 조금씩 다르게 터치하여 반복 등록하는 것을 권장합니다.												
방문자 비밀번호												
등록	U	R	1	#	1	#	V	#	*	R		
삭제	U	R	1	#	3	#	U	#	*	R		
일회용 비밀번호												
등록	U	R	2	#	1	#	O	#	*	R		
삭제	U	R	2	#	3	#	U	#	*	R		
도어락 설정 - 마스터모드로 변경												
변경	U	R	4	#	1	#	M	#	M	R		

※ 모드 변경 시 등록되어 있던 모든 키와 번호는 삭제됩니다.

8. 기능설명

푸시풀 도어락 ... 푸시풀은 밀고 당기는 적은 힘으로도 문을 열고 닫을 수 있어 남녀노소 누구나 편리하게 사용할 수 있으며, 유사시는 빠르게 탈출을 돕는 최고의 솔루션입니다.

스마트에티켓 기능 ... 동작을 없이 도어락을 사용할 때 편리합니다. 번호판을 길게 3초동안 터치한 후 비밀번호 등을 입력하면 됩니다.(일회성 기능)

옛보기 방지 허수기능 ... 비밀번호 입력 전 또는 후에 아무 번호(허수)를 입력할 수 있는 보안강화 기능입니다. 사용자는 이 기능을 이용해 비밀번호 노출에 대한 불안감을 줄일 수 있습니다.

외부 강제잠금 기능 ... 실외에서 기능을 설정하면 내부에서 문을 열고 나갈 때 침입 경보음이 울리는 보안강화 기능입니다.

내부 강제잠금 기능 ... 실내에서 기능을 설정하면 밖에서 비밀번호, 카드키 등 인증수단을 사용할 수 없도록 무력화 시키는 보안강화 기능입니다.

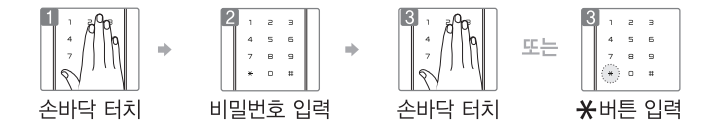
자동잠금/수동잠금 설정 ... 문을 닫으면 자동으로 잠기는 문 단속 기능입니다. 설정을 통해 수동으로 잠기도록 할 수 있습니다.

스마트리빙 3.0 지원 ... 게이트맨 스마트리빙은 새로운 개념의 디지털 도어락 서비스로 디지털 도어락 열기, 설정, 출입자 정보확인, 도어락 상태 알림과 같은 기능들을 스마트 기기를 이용해 관리할 수 있습니다.

스마트 리빙 등록 및 삭제	리모컨 등록 가능 개수 : 5개, 블루투스 등록 가능 개수: 8개
블루투스 등록	1 # * R
블루투스 삭제	3 # U # * R
리모컨 등록	U R 8 # 1 # SET # * R
리모컨 삭제	3 # U # * R

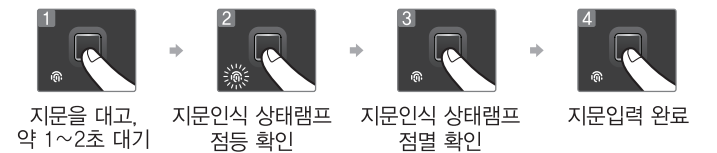
※ 음성안내 기능 작동시 동작상태와 기능설정 방법을 음성으로 안내하는 기능이 제공되므로, 더욱 쉽고 편리하게 사용할 수 있습니다.(기능 설정 진행시, 잘못된 사용이나 입력을 방지하기 위해 음성안내에 따라 진행해 주세요.) ※ 스마트 리빙 및 홈 네트워크 등록/삭제 메뉴는 스마트리빙 통신팩을 삽입한 상태에서만 동작합니다.

10. 비밀번호로 문 열기



11. 지문으로 문 열기

※ 지문입력부 좌측 하단에 위치한 지문인식 상태램프가 점등 상태이면 인식 진행중이오니, 불빛이 꺼진 후 풀바를 당겨 문을 여세요.



지문을 대고, 약 1~2초 대기 지문인식 상태램프 점등 확인 지문인식 상태램프 점멸 확인 지문입력 완료

12. 카드키로 문 열기



13. 스마트에티켓 기능으로 문 열기

동작을 없이 도어락을 사용할 때 편리합니다. 번호판을 길게 3초동안 터치한 후 비밀번호 등을 입력하면 됩니다.(일회성 기능)



14. 내부 / 외부에서 문 열기



푸시바 잠금기능 설정하기 ... 실내부의 푸시바 아래에 있는 푸시바 잠금 스위치를 '푸시바 잠금' 위치로 옮기면 푸시바 잠금 기능이 설정됩니다.

푸시바 잠금기능 해제하기 ... '푸시바 사용' 위치로 옮기면 푸시바를 앞으로 밀어 문을 열 수 있습니다.

제품보증서 (고객용)

일련번호 (11자리)	제품구입가	
모델명	열쇠기술로 (설치비 등)	
고 객 정 보	성명	상호명
	전화	설치자
주소	H,P	연락처
		설치일

- 제품 보증기간은 구입 후 기본 1년입니다
- 특정 프리미엄 제품은 보증기간이 구입일 기준 3년입니다. 프리미엄 제품의 구분은 메인 바디 우측 측면의 '무상보증 3년' 스티커를 확인하시기 바랍니다.
- 정확히 기재된 제품보증서가 없으면 A/S발생 시 유상처리되오니 반드시 간직해주시기 바랍니다.
- 제품 설치 시 제품에 기재 된 일련번호를 확인하여 꼭 제품 보증서에 기입하시기 바랍니다.
- 본 제품보증서는 설치점용, 고객을 2장으로 구성되어 있으며, 작성된 고객의 정보는 마케팅 목적으로 활용될 수 있습니다.
- 게이트맨 고객센터(365일 24시간 상담): 1544-3232



제품보증서 (설치점용)

일련번호 (11자리)	제품구입가	
모델명	열쇠기술로 (설치비 등)	
고 객 정 보	성명	상호명
	전화	설치자
주소	H,P	연락처
		설치일

- 제품 보증기간은 구입 후 기본 1년입니다
- 특정 프리미엄 제품은 보증기간이 구입일 기준 3년입니다. 프리미엄 제품의 구분은 메인 바디 우측 측면의 '무상보증 3년' 스티커를 확인하시기 바랍니다.
- 정확히 기재된 제품보증서가 없으면 A/S발생 시 유상처리되오니 반드시 간직해주시기 바랍니다.
- 제품 설치 시 제품에 기재 된 일련번호를 확인하여 꼭 제품 보증서에 기입하시기 바랍니다.
- 본 제품보증서는 설치점용, 고객을 2장으로 구성되어 있으며, 작성된 고객의 정보는 마케팅 목적으로 활용될 수 있습니다.
- 게이트맨 고객센터(365일 24시간 상담): 1544-3232



15. 문 잠그기

자동잠금으로 설정된 경우 내부/외부에서 문 잠그기

5초 내장된 자동잠금 센서가 있어 문을 닫으면 5초 이내에 자동으로 문이 잠깁니다.

수동잠금으로 설정된 경우 내부에서 문 잠그기

잠금 수동잠금 설정상태에서 문을 닫은 후 잠금버튼을 누르면 문이 잠깁니다.

수동잠금으로 설정된 경우 외부에서 문 잠그기

잠금 문이 닫힌 상태에서, 손바닥으로 실외부의 번호판을 살짝 터치하면 문이 잠깁니다.

16. 외부 강제잠금 설정/해제하기

지문으로 외부 강제잠금 설정하기

지문 지문입력부에 지문을 입력한 후 손가락을 떼지 않고 그대로 대기하고 있으면, '뿅'소리가 3번 나면서 외부 강제잠금 기능이 설정됩니다.

비밀번호로 외부 강제잠금 설정하기

비밀번호 손바닥으로 실외부의 번호판을 살짝 터치한 후 등록된 사용자 비밀번호를 입력하고, 번호판에서 **잠금** 버튼을 5초간 누르면 '뿅'소리가 3번 나면서 외부 강제잠금 기능이 설정됩니다.

카드키로 외부 강제잠금 설정하기

카드키 등록된 카드키를 카드키 터치부에 5초간 입력 하면 '뿅'소리가 3번 나면서 외부 강제잠금 기능이 설정됩니다.

외부 강제잠금 해제하기

외부 강제잠금이 설정되어 있을 시 실외부에서 정상적인 인증으로 문을 열면, 외부 강제 잠금 기능이 자동으로 해제됩니다.

17. 내부 강제잠금 설정/해제하기

내부 강제잠금 설정하기

잠금 문이 닫힌 상태에서 잠금버튼을 5초간 누르면, '뿅' 소리가 3번 나면서 내부 강제잠금 기능이 설정됩니다

내부 강제잠금 해제하기

잠금 푸시바로 내부에서 문을 열거나, 문이 닫힌 상태에서 잠금버튼을 5초간 누르면 뿅소리가 3번 나면서 내부 강제잠금 기능이 해제됩니다.

18. 경보 기능

침입·파손 경보 발생

침입: 문 잠금 상태에서 문틈을 벌려 침입 시 경보음이 울립니다.

파손: 실외부 제품을 강제로 분리 할 경우 경보음이 울립니다.

고온 경보 발생

화재 발생 시 내부의 온도를 감지하여 경보를 발생과 함께 잠금상태를 자동으로 해제하며, 내부 강제잠금 모드로 설정된 된 경우도 고온 경보가 발생하면 자동으로 잠금해제가 됩니다.

침입·파손경보/고온경보 해제하기

방법 ❶ 등록된 사용자 비밀번호를 입력합니다.

방법 ❷ 등록된 지문을 지문 입력부에 입력합니다.

방법 ❸ 등록된 카드키를 카드키 터치부에 입력합니다.

19. 3분 락(LOCK) 상태 표시

등록되지 않은 사용자 비밀번호나 지문 또는 카드키를 연속 5회 입력하면 3분 LOCK 모드가 작동 되어 3분 동안 실외부에 모든 버튼이 작동되지 않습니다.

3분 락(LOCK) 해제하기

방법 ❶ 푸시바를 밀어 문을 엽니다.

방법 ❷ 잠금 버튼을 누릅니다.

방법 ❸ **잠금** 버튼(등록)을 누릅니다.

20. 허수기능으로 문 열기

허수번호는 무제한으로 입력 가능합니다.

허수 손바닥 터치 → 아무번호(허수)와 사용자 비밀번호 입력 또는 사용자 비밀번호와 아무번호(허수) 입력 → 손바닥 터치

21. 건전지 교환방법 및 교환시기 알림

1:1 실제크기 1.5V 알카라인 AA 건전지

제품의 건전지는 1.5V 알카라인 AA(LR6) 사이즈 4개를 사용하며, 1일 10회 사용을 기준으로 1년간 사용이 가능합니다. (알카라인 정품 건전지를 사용하십시오.)

실내부의 건전지 교체 램프에 빨간색 불이 들어오면서, 경고 음성("건전지를 교체해 주세요") 안내가 나오면 건전지를 가능한 신속히 교환하시고, 반드시 모든 건전지를 교환해 주시기 바랍니다. 건전지가 완전히 방전된 경우 도어록이 잠기지 않습니다.

22. 건전지 방전 시 비상 전원 공급방법

비상 9V건전지 접촉 → 손바닥 터치 → 사용자 비밀번호 입력 후 손바닥 터치 또는 카드키 접촉

23. 스마트 리빙 사용하기 (별도구매)

스마트 리빙팩 별도로 구매하여 장착하면 리모컨 또는 스마트 기기를 연동하여 사용할 수 있습니다.

- 실내부의 건전지 덮개를 열고 건전지를 모두 빼냅니다.
- 스마트리빙팩 연결 단자가 스마트리빙팩을 장착합니다.
- 다시 건전지의 **+**, **-** 단자를 확인하며 모두 장착합니다.

25. 기능설정 (관리자를 위한 마스터모드)

마스터모드는 관리자(마스터)만 도어록 설정이 가능하고 다른 사용자에게 출입권한을 제공할 수 있는 모드입니다. 각 인증매체의 개별등록 및 삭제가 가능해 출입자를 효율적으로 관리할 수 있습니다. **잠금** 계속 / **잠금** 종료

마스터 비밀번호		공장 출하 기본설정: 자동잠금													
번호	기능	1	2	3	4	5	6	7	8	9	10	11	12	13	14
변경	M (R) 1 # M # M # * (R)	새로운 한번 더													
사용자 비밀번호	UN 01~00 (100번째는 사용자 번호 00으로 등록) / 등록 가능 개수: 100개														
등록	M (R) 2 # 1 # UN # U # * (R)														
삭제	M (R) 3 # UN # * (R)														
디지털 키 - 지문	UN 01~00 (100번째는 사용자 번호 00으로 등록) / 등록 가능 개수: 100개														
등록	M (R) 3 # 1 # UN # 3 # * (R)	3번입력													
삭제	M (R) 3 # 1 # 3 # UN # * (R)														
디지털 키 - 카드	카드 등록은 100개까지 가능														
등록	M (R) 3 # 2 # 1 # UN # # * (R)														
삭제	M (R) 3 # 2 # 3 # UN # # * (R)														
일회용 비밀번호	1회 사용 후 자동 삭제 / 등록 가능 개수: 1개														
등록	M (R) 4 # 1 # 0 # * (R)														
삭제	M (R) 4 # 3 # U # * (R)														
모든 인증내용 삭제	M (R) 5 # M # * (R)														
내용 삭제	M (R) 5 # M # * (R)														
도어락 설정 - 일반모드로 변경	M (R) 6 # 1 # U # U (R)	새로운 한번 더													

* 모드 변경 시 등록되어 있던 모든 키와 번호는 삭제됩니다.

도어락 설정 - 자동잠금 설정		공장 출하 기본설정: 자동잠금													
설정	M (R) 6 # 2 # 1 # * (R)														
해제	M (R) 6 # 2 # 3 # * (R)														
도어락 설정 - 음량 설정	공장 출하 기본설정: 고음														
고음	M (R) 6 # 1 # * (R)														
저음	M (R) 6 # 3 # 2 # * (R)														
무음	M (R) 6 # 3 # * (R)														
도어락 설정 - 언어변경	공장 출하 기본 설정: 한국어														
한국어	M (R) 6 # 1 # * (R)														
중국어	M (R) 6 # 2 # * (R)														
영어	M (R) 6 # 3 # * (R)														
대만어	M (R) 6 # 4 # * (R)														
홈 네트워크 등록 및 삭제	M (R) 9 # 1 # 설정 대기 # * (R)														
등록	M (R) 9 # 3 # M # * (R)														
삭제	M (R) 9 # 3 # M # * (R)														
블루투스 등록	리모컨 등록개수: UN 01~05, 블루투스 등록 개수: UN 01~08														
블루투스 삭제	M (R) 8 # 1 # UN # # * (R)	블루투스 등록													
리모컨 등록	M (R) 8 # 3 # UN # # * (R)														
리모컨 삭제	M (R) 8 # 1 # UN # SET 버튼 # * (R)														

* 음성안내 기능: 작동시 동작상태와 기능설정 방법을 음성으로 안내하는 기능이 제공되므로, 더욱 쉽고 편리하게 사용할 수 있습니다. (기능 설정 진행시, 잘못된 사용이나 입력을 방지하기 위해 음성안내에 따라 진행해 주세요.)

* 스마트 리빙 및 홈 네트워크 등록/삭제 메뉴는 스마트리빙 통신팩을 삽입한 상태에서만 동작합니다.

26. 사용상 주의사항

- 비가 들이치는 실외에 설치하지 마시고, 장시간 직사광선에 노출 되는 곳, 습기와 염분이 많은 곳 (바닷가 등)에는 설치를 권장하지 않습니다.
- 임의로 분해 및 재조립할 경우, 작동 위험이 발생할 수 있으니 절대 분해하지 마십시오.
- 제품에 이물질이 묻지 않도록 청결을 유지하여 주시고, 물을 직접 뿌려 청소하거나 벤젠, 신나, 알코올 등 화학약품으로 닦지 마십시오.
- 임의의 도구를 사용하여 제품에 무리한 충격을 가하지 마십시오.
- 비밀번호, 모든 키 관리에 유의하십시오.
- 외출 시, 문이 제대로 잠겼는지 반드시 확인해 주십시오.
- 부상을 입을 수 있으니 부딪치지 않도록 주의하십시오.
- 결로가 심한 환경에서 사용 시 제품 성능에 문제가 발생할 수 있습니다.
- * 위의 사항을 지키지 않을 경우, 사용자의 부상이나 재산 피해가 발생할 수 있습니다.

27. 고객센터 및 피해 보상기준

제품에 이상이 발생한 경우 고객센터(1544 - 3232)로 연락하시어 A/S를 받으시기 바랍니다. 품질보증기간 내에는 무상 A/S입니다. 단, 소비자 부주의 및 조작 미숙 (비고장성 장애)으로 인한 A/S 발생 시 또는 품질보증 기간이 경과한 후에는 유상 A/S입니다. A/S 발생 시 제품 보증서 기재된 제품보증서가 없을 경우 원활한 A/S를 받지 못할 수도 있으니 반드시 보관하시기 바랍니다.

제품 보증기간은 구입 후 기본 1년입니다.			
소비자 피해유형	보상 내역		
	보증기간 이내	보증기간 이후	
정상적인 사용상태	구입 후 1년 이내 고장 발생 시	무상	유상
	동일 하자에 대해 2회 발생 시	무상	유상
	동일 하자에 대해 3회 이상 발생 시	제품교환	유상
소비자의 고의 및 과실	수리용 부품이 없는 경우	제품교환	제품교환 (정액 평가 상자에 의함)
	간전지 교환 잘못, 입력방법 미숙 등의 사용자 실수에 의한 출장시	유상	유상
	간전지 등 소모품 교환	유상	유상
	제품의 본래 목적 이외의 사용으로 인한 고장 및 손상	유상	유상
	고의 또는 소비자 직접생지 분해, 수리로 인한 고장 및 파손	유상	유상
비밀번호 입력 누락 시 파손할 경우	유상	유상	
화재, 천재 등에 의한 고장 및 손상	유상	유상	
외부환경에 의한 고장 및 손상(결로, 비, 장시간 직사광선, 습기/염분이 많은 곳 등)	유상	유상	

* 유상수리비는 부품상비이므로 별도의 출장비를 받습니다.

* 본 피해보상규정은 재정경제부에서 소비자피해보상규정을 따릅니다.

* 특정 프리미엄 제품은 보증기간이 구입일 기준 3년입니다.

* 프리미엄 제품의 구분은 메인 바디 우측 측면의 '무상보증 3년' 스티커를 확인하시기 바랍니다.

28. 서비스 신청전 확인사항

	증 상	확 인 사 항
기 본 동 작	전원이 들어오지 않습니다.	- 건전지가 제대로 끼워져 있는지, (Ⓜ)극성은 제대로 맞게 삽입되었는지 확인하십시오. - 방전된 건전지가 불량 건전지가 아닌지 확인하십시오.
	동작시키면 잠시 커지다가 곧 다시 아무런 반응이 없습니다.	- 건전지에 충분한 전력이 남아있지 않습니다. 건전지를 교체하십시오.
	등록한 비밀번호로 인증은 되지만 문은 열리지 않습니다.	- 다른 잠금장치가 있는 것은 아닌지 확인하십시오. - 문과 문틀 사이에 이물질이 있을 수 있으니 문 틈을 확인하십시오. - 인증 후 예러움이 발생하면서 문이 열리지 않을 경우에는 데드볼트가 스트라이크에 걸린 경우일 수 있으니 문을 흔든 후 재시도하십시오.
번호판 및 오픈키	비밀번호 또는 키가 등록되지 않습니다.	- 등록을 위해 잠금 버튼을 누른 후 모드 종리시간이 지나도록 비밀번호를 입력하지 않으면 입력이 취소됩니다. - 번호판이 커져 있는 시간 이내에 비밀번호를 입력하십시오. - *이나 #은 비밀번호로 사용할 수 없습니다. - 비밀번호는 4자리에서 10자리까지만 등록하여 사용 가능합니다. - 일부 지원하지 않는 키이거나 고장난 키일 수 있습니다. 재공된 키로 등록해보시기 바랍니다.
	제품을 사용할 때 동작은 되나 아무런 소리가 나지 않습니다.	- 음량조절 기능을 사용하여 설정을 변경하여 주십시오.
경보음 (소리)	제품을 만지다가 갑자기 '벨이잉~' '삐이잉~' 하는 침입 경보음이 계속 발생합니다.	- 문 상태 감지센서를 잘못 동작시켰을 경우 침입경보로 인식되어 경보음이 발생할 수 있습니다. 평상시와 동일한 방법으로 비밀번호를 입력하시면 경보음이 해제됩니다.
	경고 음성 ("건전지를 교체해 주세요") 안내가 나옵니다.	- 건전지 교체시 안내입니다. 1.5V 건전지 4개를 모두 새로운 건전지로 교체하여 주십시오.
자동 잠금	자동잠금이 되지 않습니다.	- 제품 출하 시 기본 설정은 자동 잠금입니다. - 자동/수동 설정 상태를 확인하십시오. - 수동으로 설정된 경우에는 실외부에 번호판을 터치하면 문이 잠깁니다.
	자동잠금이 되다가 락(LOCK)이 되어 잠금 상태가 해제되지 않습니다.	- 문 이상에 의한 충실할 수 있으나 문 잠금을 먼저 받으십시오.

사용설명서

Owner's Manual

메인바디 측면의 11자리 시리얼넘버(비밀번호)가 없거나 훼손이 되어 있으면 정상적으로 유통된 제품이 아니며, 향후 A/S 발생 시 불이익을 받을 수 있습니다. (문의전화 : 1544-3232) 이 기기는 가정용(B급) 전자파적합 기기로서 주로 가정에서 사용하는 것을 목적으로 하며, 모든 지역에서 사용할 수 있습니다.

본 제품은 국내 판매용입니다. 대한민국 이외의 지역에서 본 제품이 판매 또는 사용되어질 경우 A/S를 비롯한 제품의 정상적인 품질보증이 이루어지지 않을 수 있습니다.

Korean domestic market only. Unauthorized overseas sales and use cannot guarantee the quality and service.

此产品仅适用于韩国市场。
该产品在韩国以外未经授权使用和销售，不能保证质量和售后服务。

주의

본 제품은 비열쇠식 도어록으로 고장시 도어록 일부를 파손할 수 있습니다. 비상대비 수동 개폐장치 사용법을 숙지 바랍니다.

인증 표시사항

• 인증받은자의 상호/제조국가: 아시아블로이코리아 주식회사 아이레보/한국

구 분	사 양	구 분	사 양
기기명칭	RFID/USN용 무선기기	모델명	GRP~YG14B
인증번호	R-R#R#-GBP~YG140	송신주파수	13.56MHz
수신주파수	-	공중선출력	10m 거리에서 93.5dBuV/m이하
전파형식	A1D	통신방식	단신방식
채널수	1	변조방식	ASK
사용환경	온도: ~15~55°C / 습도: ~95%	전원	DC 6V

* 본 제품의 기능과 디자인은 품질향상을 위하여 사전 예고없이 변경될 수 있습니다.